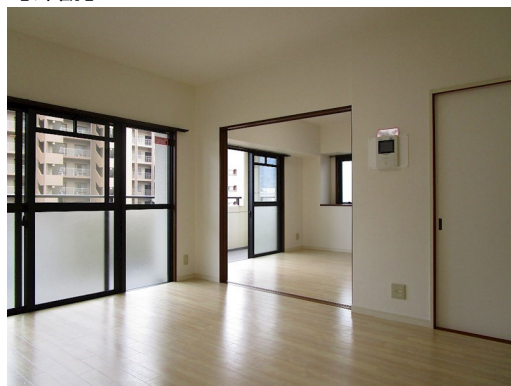


FOR SALE

価格	間取りタイプ
1,740万円(税込)	4LDK



【外観】



【間取り図】



※図面と異なる場合は、現状を優先させていただきます。

物件種目	マンション		
建物名	デュプレックス大里西 807		
物件所在地	福岡県北九州市門司区上馬寄 1 丁目 1-2		
交通	鹿児島本線 門司駅 バス8分 バス停:鉄道学園前より徒歩1分 バス停:鉄道学園前より徒歩1分 バス停:新原町より徒歩3分		
専有面積	73.44㎡ (公簿) (約22.21坪)	バルコニー面積	16㎡
構造規模	鉄骨鉄筋コンクリート造14階建		
所在階	8階	総戸数	89戸
築年月	1998年3月上旬	修繕積立金	15,590円
管理形態	全部委託	管理費	5,460円
駐車場	有(敷地内) 4,000円		
土地権利	所有権		
現況	空き	引渡日	即時
建築確認番号		開発許可番号	
設備	トイレ:温水洗浄便座 / フローリング / 洗濯機置場:室内有 / インターホン / セキュリティシステム / 2 4 時間換気システム / オートロック:モニタ付 / 都市ガス / エレベータ		
周辺施設	HalloDay(ハロデー) 西門司店 273m / ローソ 門司東馬寄店 369m / マックスR1 門司西店 368m / 北九州市立西門司小学校 508m / 北九州市立緑丘中学校 971m / 門司警察署 西門司交番 585m		
その他費用			
備考			

現況と異なる場合には現況を優先します。 間取りの「S」はサービスルーム(納戸)です。
 価格は物件の代金総額を表示しており、消費税が課税される場合は税込と表記の上、 税込価格で表示しております。

取引条件の有効期限:2018年7月20日

No. S-200000012006

お問合せ先

福岡県知事(4)第14279号
 (公社) 全国宅地建物取引業保証協会、(公社) 福岡県宅地建物取引業協会、公益財団法人日本賃貸住宅管理協会

株式会社アンサー倶楽部 本店
 TEL:093-951-6139 FAX:093-951-6149
 福岡県北九州市小倉北区三郎丸 3 丁目12-12

URL:<http://www.answerclub.co.jp/>
 E-Mail:info@answerclub.co.jp

取引態様:一般媒介

